

Ъпгрейд на Connection manager и MaxFree USB модем

Актуализацията на софтуера „Connection Manager“ и USB модема се налага поради смяната, от страна на Макс Телеком, на базови станции с такива на Samsung от последно поколение, осигуряващи още по-високи скорости на достъп и подобро покритие за нашите потребители.

Актуализацията отстранява проблеми с връзката на ограничено количество от някои модели MaxFree USB модеми до базови станции на Samsung и с липсата на интернет достъп на потребителите.

Технологичната промяна засяга единствено потребители, които скоро не са ползвали MaxFree достъпа си до интернет или са отказали да направят автоматичен ъпгрейд на „Connection Manager“ софтуера или на модема. Потребители, приели да направят автоматичен ъпгрейд, не са засегнати от проблема.

Процес на актуализация

Стъпка 1. За съществуващи клиенти – отиди на стъпка 3

Стъпка 2. Нови потребители – Включете USB модема и следвайте инструкциите за автоматично инсталиране на софтуера. Когато инсталирането завърши, следвайте стъпките за актуализация на последна версия на софтуера и драйверите.

Стъпка 3. Свалете последните версии на **драйверите** и **Connection Manager** от следните локации:

- За Windows (Win 7/Vista/XP – 32&64)
<http://autoupdate.maxtelecom.bg/wimax-ccm-3/WINDOWS/Setup.exe>
- За Mac 32
http://autoupdate.maxtelecom.bg/wimax-ccm-3/MAC32/MW-U3500_v1.0.1.0_32bit.dmg
- За Mac 64
http://autoupdate.maxtelecom.bg/wimax-ccm-3/MAC64/MW-U3500_v1.0.1.0_64bit.dmg

Стъпка 4. Включете MaxFree USB модема в компютъра си.

Стъпка 5. Инсталирайте новата версия на **Connection Manager**. Старата версия ще бъде деинсталирана автоматично. USB модемът трябва да бъде включен в компютъра, докато софтуерът се обновява.

Устройството вече е актуализирано и е готово да ви осигури достъп до интернет от новите базови станции.

Процес на актуализация само на MaxFree USB модем

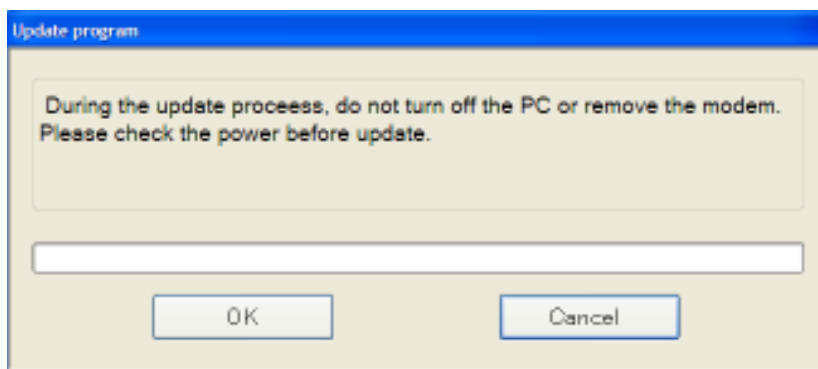
Ако вие имате инсталирана последната версия на **Connection Manager** и съответните драйвери, но трябва да актуализирате само USB модема си, моля следвайте стъпките по-долу:

Стъпка 1. Затворете стартирания се Connection manager. (Menu -> exit)

Стъпка 2. Включете USB модема в компютъра си.

Стъпка 3. Стартирайте Connection manager. (Start -> All Programs -> MaxTelecom-> MW-U3500 -> Connection Manager)

Стъпка 4. Ще се появи прозорец за потвърждение на актуализацията и тя ще бъде извършена автоматично.



Устройството вече е актуализирано и е готово да ви осигури достъп до интернет от новите базови станции.

Проверка на версиите на Connection Manager и MaxFree USB модем

Start CM. Select Menu -> Status -> Program Info tab

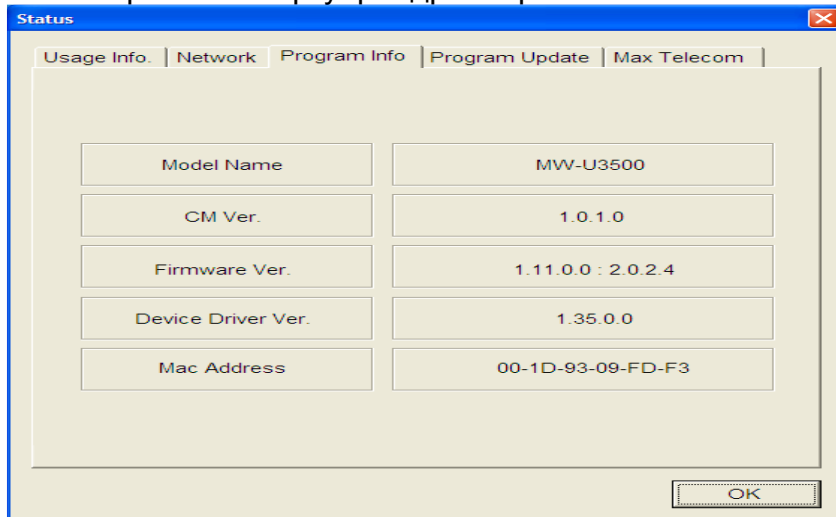
CM Version: latest version is: 1.0.1.0

USB latest FW: 1.11.0.0: 2.0.2.4

Стара версия на софтуер и драйвери:



Нова версия на софтуер и драйвери:



Ако срещнете затруднения в процеса на инсталация, моля позвънете на нашите специалисти от отдел „Поддръжка на клиенти“, които денонощно са на ваше разположение. **Телефон 0 999 111.**